

DIGNITY OWNER'S PROJECT

オーナー様と共に未来へ
大いなる暮らしをご提案する2つの
土地販売マスタープランをご用意いたしました。

堺市
三
国
ヶ
丘

注文住宅

邸宅オーナーズプラン

オーナー様とご家族の未来を末長く見守り続ける住まいづくりを
お好きなハウスメーカーの自由設計でご建築頂けます。



中庭のある家 PLAN
4SLDK +ウォークインクロー
+駐車2台可

- 敷地面積/194.46㎡ (約58.82坪)
- 延床面積/124.00㎡ (約37.51坪)



イメージ

「1区画分譲」から「3区画分割分譲」まで
お選び頂けます。

3区画分譲の場合 1区画分譲の場合
敷地面積 約39.33坪～約154.69坪
(130.04㎡) (511.38㎡)

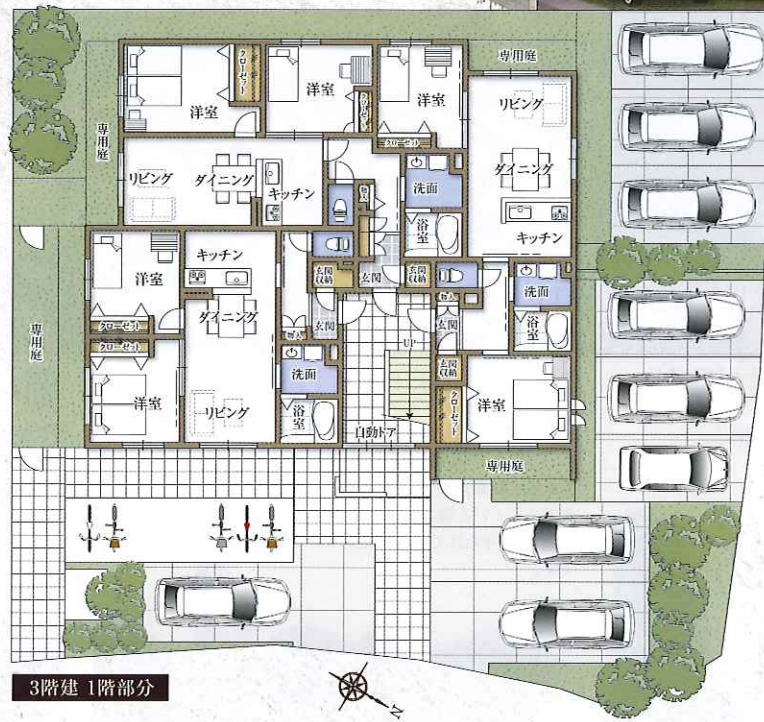
- A号地 敷地面積/194.46㎡ (約58.82坪)
- B号地 敷地面積/186.87㎡ (約56.52坪)
- C号地 敷地面積/130.04㎡ (約39.33坪)

閑静な住環境で理想とする住まいを。
ゆとりある敷地でご家族の理想とする邸宅を
ご計画頂けます。

資産活用・賃貸経営

賃貸住宅 オーナーズプラン

入居者に選ばれ続ける安心・安全な住まいは
オーナー様の大切な資産を末長く繁栄させ
ていきます。



3階建 1階部分

建築メーカー・各社提携
しております。
ご相談ください。

ゆったりとした
ファミリー層向き
鉄骨3階建 PLAN 全9戸
2LDK / 1戸

- 施工面積/662.88㎡ (約200.52坪)
- A-TYPE 2LDK (58.08㎡×3戸)
- B-TYPE 2LDK (62.32㎡×3戸)
- C-TYPE 2LDK (59.96㎡×3戸)

未来への投資 賃貸住宅

毎月の家賃収入で建築費用を
まかない、さらに面倒な賃貸管理も
専門スタッフがしっかりとサポート。
長期的な運用も安心して
お任せいただけます。
少ないリスクで、価値ある資産を
生み出す手堅い投資選択は
いかがですか？

3区画分割販売
土地価格

3,538万円

1区画販売
土地価格

13,500万円

【堺市三国ヶ丘 物件概要】 ●所在地/堺市堺区南九保園 ●交通/JR阪和線・南海高野線「三国ヶ丘」駅徒歩約12分、南海高野線「堺東」駅徒歩約12分 ●今回販売戸数/1区画 ●土地価格/13,500万円 ●土地面積/511.38㎡ (約154.69坪) ●私道負担/無し ●土地権利形態/所有権 ●地目/宅地 ●建ぺい率/60% (40%) ●容積率/200% ●用途地域/第一種中高層住居専用地域 ●道路幅員/公道北西約7.23m・北東約5.42m (アスファルト舗装) ●設備/都市ガス・関西電力・公営水道・公共下水 ●現況/更地 ●引渡/相談 ●事業主/株式会社 稲商 大阪府知事(2)第54457号 (一社)大阪府宅地建物取引業協会正会員 (公社)全国宅地建物取引業保証協会正会員 〒599-8247 堺市中区東山66-1 TEL.072-230-0015 ●仲介/リノヴェック株式会社

販売 リノヴェック株式会社

大阪府知事(1)第57659号(公社)全国宅地建物取引業保証協会正会員 (一社)大阪府宅地建物取引業協会正会員
〒599-8247 堺市中区東山66-1 TEL.072-237-0081 FAX.072-237-0083 営業時間/9:00~20:00 水曜・第二火曜定休

事業主 SINASHO 株式会社 稲商

大阪府知事許可(2)第54457号(一社)大阪府宅地建物取引業協会正会員 (公社)全国宅地建物取引業保証協会正会員
〒599-8247 堺市中区東山66-1 TEL.072-230-0015

0120-0843-00

ホームページもご覧ください。
www.inasho.jp

リノヴェック

検索



リノヴェック株式会社
大阪エヴェッサの公式パートナーです。
●広告有効期限/平成30年3月末日